

Als u deze e-mail in tekstformaat ontvangt, zonder afbeeldingen, [klik hier!](#)

KOLON
prefab beton

Nieuwsbrief | juli 2015



Kolon maakt fauna-uitstapplaats of FUP!

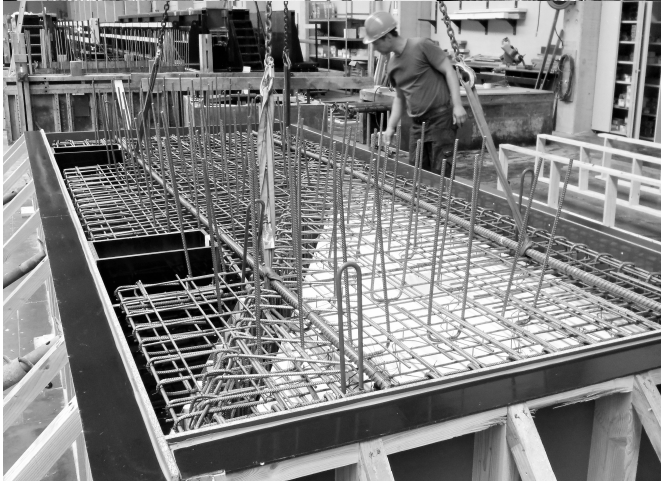
Wat is een FUP?

In kanalen en rivieren met steile oevers verdrinken jaarlijks veel dieren. Bij het vernieuwen van deze oevers wordt op verschillende plaatsen langs de oever door de beheerder een fauna-uitstapplaats aangebracht. Deze helling dient als uitklimplaats. De FUP bestaat in feite uit een betonnen bak die dan later in zijn geheel wordt verankerd aan de kesp van de kaaimuur door middel van uitstekende wapening.

toepassing: afleidingskanaal van de Leie in Deinze en Nevele

specificaties: totaal gewicht 11 ton
wapeningsstaal 551 kg
betontype-wateropsloping 0,45

Productieproces in beeld





Zomervakantie

Ons prefabatelier zal gesloten zijn van 20 juli t.e.m. 16 augustus.

Wij wensen u alvast een prettig verlof en staan terug voor u klaar vanaf maandag 17 augustus!

Kolon - Nijverheidslaan 4A - B-8560 Gullegem - Tel: +32 56 28 20 00 -

Fax: +32 56 28 20 01 - info@kolon.be - BTW-nr: 0419.962.686

Deze e-mail werd verstuurd naar .

Klik [hier](#) om uit te schrijven. | [privacy policy](#)