

Si vous recevez cet e-mail en format texte, sans images, [cliquez ici!](#)

KOLON
prefab beton

lettre circulaire | juillet 2015



Kolon produit élément pour le débarquement de la faune!

C'est quoi cet élément?

Lors du renouvellement des bords des canaux et des rivières, le gestionnaire applique parfois un débarquement spécifique pour la faune. Chaque année, de nombreux animaux qui vivent dans l'eau noient dans les canaux aux rives escarpées. La pente en béton aide ces animaux à grimper pour sortir de l'eau. Cet élément est composé d'un bac en béton, ancré au quai par un clavetage.

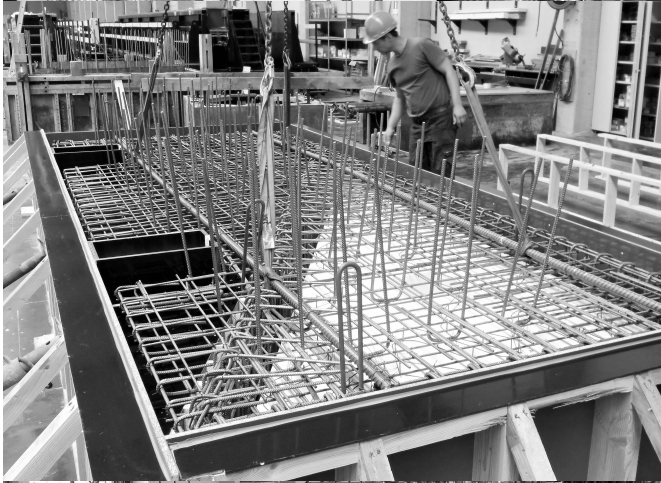
application: Canau de Lys à Deinze et Nevele

specifications: poids propre 11 tonnes

ferrailage 551 kg

type de béton-absorption 0,45

Procès de production en image





Vacances d'été

Nos bureaux seront fermés du 20 juillet au 16 août.

Nous vous souhaitons un agréable congé et nous serons à nouveau à votre service du lundi 17 août !

Kolon - Nijverheidslaan 4A - B-8560 Gullegem - Tel: +32 56 28 20 00 -
Fax: +32 56 28 20 01 - info@kolon.be - BTW-nr: 0419.962.686

Cet e-mail a été envoyé à .

Cliquez [ici](#) pour vous désinscrire. | [privacy policy](#)